



ラクエ ホイルデュオ

- 材質:ポリプロピレン+カーボン
- 表面:箔+ラッカー塗装

簡易的な防水処理はしてありますが、完全防水ではありません。経年劣化により水が染み出る場合がございます。

【角丸ポット】

*穴あり(注)/穴なし



| 品番 | サイズ(cm) | 単価 | ロット |
|----------------|-------------------|------|-----|
| 22902-1111-P/Q | W11.0*L11.0*H14.0 | ¥720 | 6ヶ |
| 22902-1313-P/Q | W13.0*L13.0*H16.5 | ¥850 | 6ヶ |

*22902-1111-P/Qは全て穴なしです。
*22902-1313-P/Qは穴ありと穴なしがあります。

【角丸ポット】

*穴あり(注)/穴なし



| 品番 | サイズ(cm) | 単価 | ロット |
|----------------|-------------------|------|-----|
| 22902-1111-N/O | W11.0*L11.0*H14.0 | ¥720 | 6ヶ |
| 22902-1313-N/O | W13.0*L13.0*H16.5 | ¥850 | 6ヶ |

*22902-1111-N/Oは全て穴なしです。
*22902-1313-N/Oは穴ありと穴なしがあります。

【角丸置き皿】

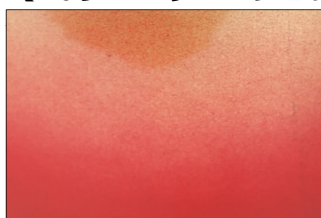
| 品番 | サイズ(cm) | 単価 | ロット |
|--------------|------------------|------|-----|
| 22903-1212/黒 | W12.0*L12.0*H1.5 | ¥225 | 6ヶ |

*22902-1111、22902-1313共通です。
使用用途:水受皿として利用せず観賞用皿としてご利用下さい。

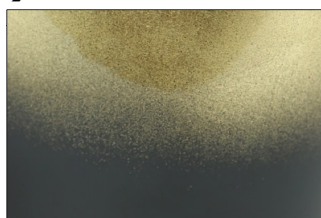
(注)穴は横穴で径3.5mm、底から1.5cmの位置にあります。

注意:塗装面に水分を長時間あてると水泡状態や剥離が起こります。但し、短時間で水分を拭き取り頂ければなりません。
匂い:新しい塗りは特有の匂いがしますが空気に触れる事で薄れていきます。

【カラーバリエーション】



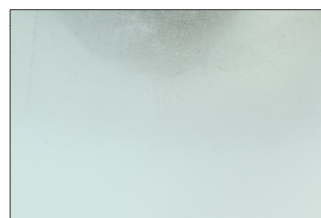
N
金+赤



O
金+黒



P
金+白



Q
銀+白

※価格は消費税別の参考上代となっております。